

La carrière de Villers Deux Eglises (V2E)

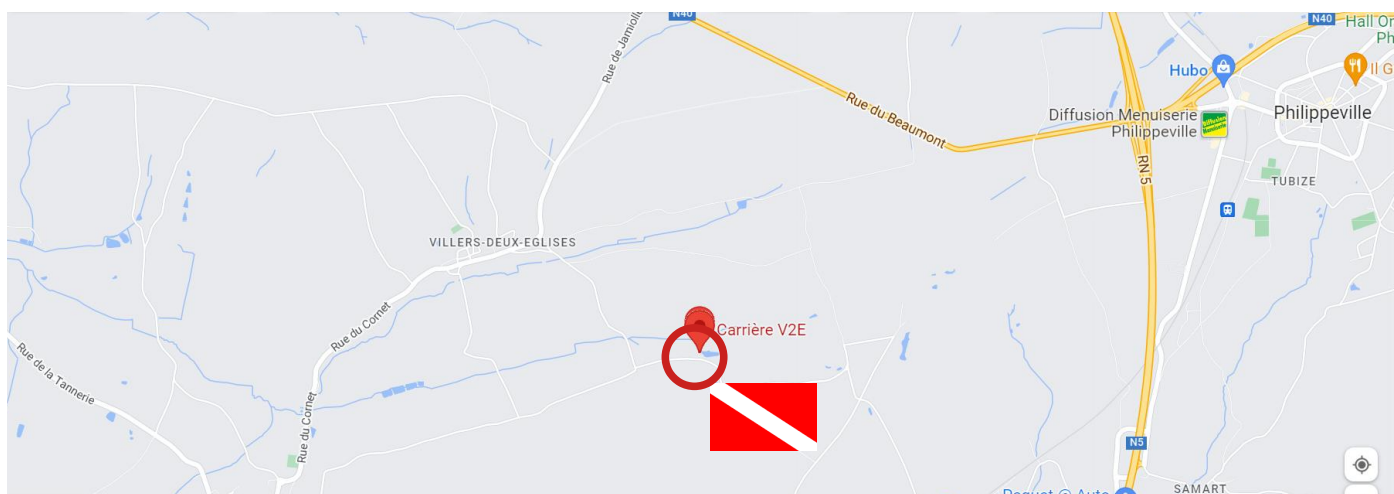


Histoire

La carrière de Villers-Deux-Eglises est une ancienne carrière d'extraction de minerai de fer et de marbre rouge. Elle fournissait, dans la seconde moitié du XVIII^e siècle, du marbre pour la décoration d'abbayes dans l'Aisne, dans l'Oise ou encore à Mons. Entre 1769 et 1784, les livraisons du marbre furent surtout destinées à la France pour des tables, des cheminées. A la fin de l'exploitation, elle fut mise en eau pour devenir un centre de plongée sous-marine avec 27 m de profondeur.

L'alimentation en eau se fait depuis la nappe phréatique, la qualité de l'eau est obtenue depuis un compresseur en surface qui diffuse de l'air sous pression par l'intermédiaire d'un tuyau percé.

Un changement de propriétaire, en 2022, permet un fort développement de ce site, amélioration de la qualité de l'eau, turbidité, de nouveaux aménagements en dehors et dans l'eau ainsi que l'introduction de nouvelles espèces tout en préservant les espèces locales.



Faune

Dès la mise à l'eau, on peut observer la richesse de ce site avec de nombreuses carpes, sterlets et esturgeons (Sterlet Sibérien, Beluga, Diamant, stellata, Albinos et le [Transmontanus](#) (plus difficile à voir, un seul exemplaire de 1m20, vient des grands fleuves aux Etats Unis)).

mais aussi une mousse présente sur toute les parois de marbre.

Ensuite, c'est toute une diversité d'espèces que l'on peut observer avec des carpes (communes, amour, noire), des tanches (vertes et de Mongolie), des carassins, des brochets, des grémilles, des gardons, des goujons, des ides, des vairons (communs et dorés), des éponges, des écrevisses et parfois des espèces exotiques selon les introductions (silure, spatula polyodon).

Les plongeurs les plus observateurs sauront observer aussi des bryozoaires, des hydres d'eau douce, des mollusques (moules zébrées, anodontes, lymnées) mais aussi de petits arthropodes avec des aselles, des gammares ou encore des vers planaires.

Les plantes aquatiques

Du côté des organismes photosynthétiques, le plongeur pourra surtout remarquer la belle mousse de source (*fontinalis antipyretica*) présente dès la mise au fond, jusqu'au fond de la carrière.

Les décors

C'est sur ce point que cette carrière est des plus surprenante !

On peut découvrir des décors dans tous les moindres recoins de la carrière. Que ce soit une tortue, un requin, des crocodiles ou diverses statues ou masques africains, le plongeur aura toujours quelque chose à découvrir, d'autant plus que ceux ci sont régulièrement déplacés. Mais ce qui fait surtout l'originalité de ce site, c'est le thème autour du Pirate des Caraïbes avec des décors à couper le souffle entre tonneaux, squelettes, épave de bateau et divers mannequins. Mais comme pour les espèces animales, Pas touche !!!!!

Le plan ci dessous n'a d'intérêt que pour le profil de la carrière car, comme évoqué, les décors évoluent sans cesse.

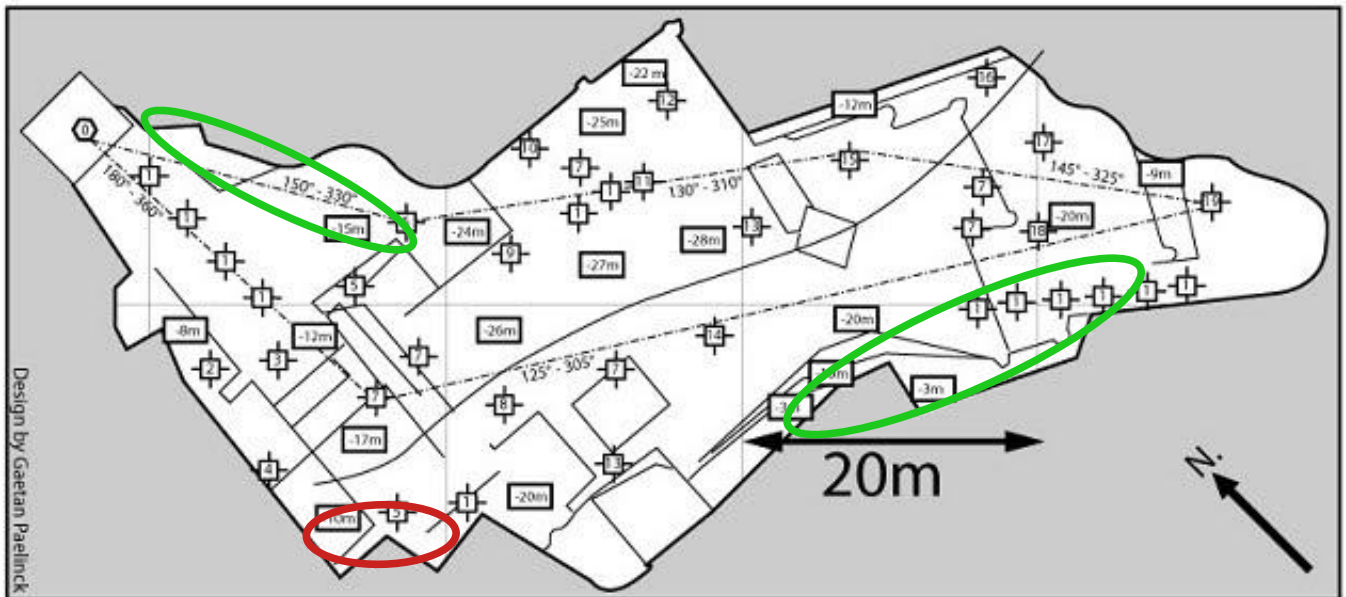
Villers Deux Eglises

0- Mise à l'eau
1- Rail
2- Treuil
3- Camionette
4- Plante

5- Faille
6- Citerne
7- Echelle
8- Wagon
9- Barque

10-Plancher
11- Frigo
12- Moto
13- Roue
14- Treuils

15- Voiture
16- Caisson
17- Lit
18- Pédalo
19- Pompe



Herbiers

Zone intéressante pour les éponges





Michael Grasmuch



Michael Grasmuch



Michael Grasmuch



Michael Grasmuch



Moules zébrées - mollusque - bivalves



Anodonte – mollusque - bivalves



Eponge d'eau



Perche



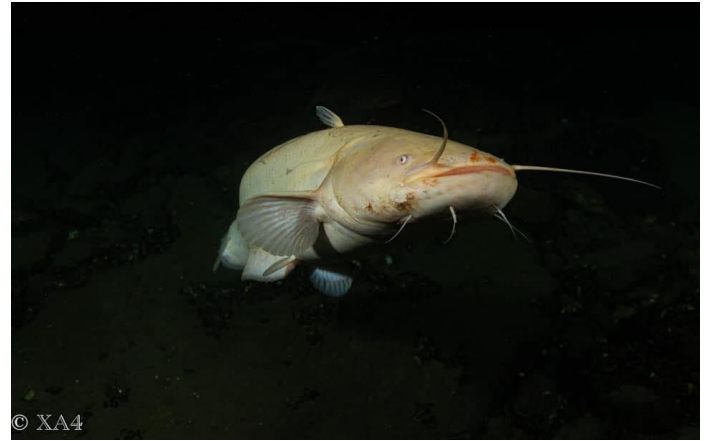
Grémille



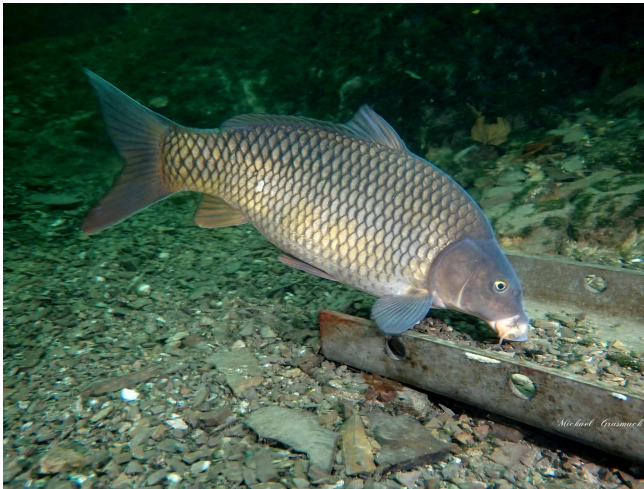
Gardon



Brochet



Silure



Carpe commune



Spatula polyodon



Goujon



Ide bleue



Carpe miroir



Carpe cuir



Tanche verte



Tanche de Mongolie



Vairon commun

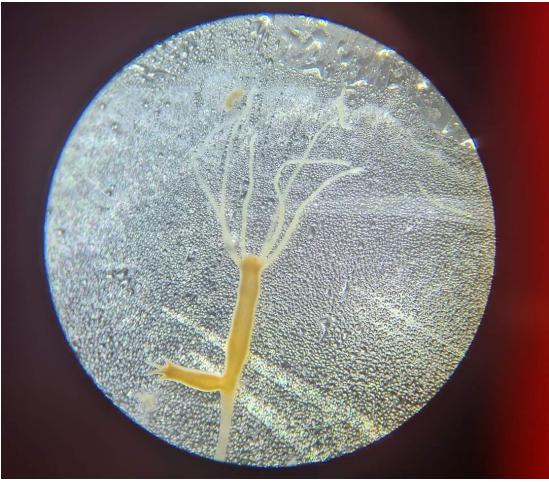


Sterlet, variante albinos rencontrée également



Esturgeon hybride adriatico-russe





Hydre d'eau douce – cnidaire – hydrozoaire
Prélèvement, vu au microscope



Frédéricelle sultane – Bryozoaire



Ecrevisse du Pacifique (Arthropode - crustacé)



Ecrevisse à pattes greles (Arthropode - crustacé)



Gammare – arthropode



Aselle – cloporte - arthropode



Mousse de source

